

SPLIT 1
firma: FUJITSU typ: AOYG12KGCB

Jednostka zewnętrzna
Nominalna wydajność chłodnicza $Q_c = 3,40$ kW
Nominalna wydajność grzewcza $Q_h = 4,00$ kW
Pobór mocy 0,91 kW
LN, 230V, 50 Hz,
czynniki chłodnicze R32
WxSxG: 542 x 799 x 290mm
masa: 31kg

SPLIT 2
firma: FUJITSU typ: AOYG12KGCB

Jednostka zewnętrzna
Nominalna wydajność chłodnicza $Q_c = 3,40$ kW
Nominalna wydajność grzewcza $Q_h = 4,00$ kW
Pobór mocy 0,91 kW
LN, 230V, 50 Hz,
czynniki chłodnicze R32
WxSxG: 542 x 799 x 290mm
masa: 31kg

SPLIT 3
firma: FUJITSU typ: AOYG12KGCB

Jednostka zewnętrzna
Nominalna wydajność chłodnicza $Q_c = 3,40$ kW
Nominalna wydajność grzewcza $Q_h = 4,00$ kW
Pobór mocy 0,91 kW
LN, 230V, 50 Hz,
czynniki chłodnicze R32
WxSxG: 542 x 799 x 290mm
masa: 31kg

SPLIT 4
firma: FUJITSU typ: AOYG12KGCB

Jednostka zewnętrzna
Nominalna wydajność chłodnicza $Q_c = 3,40$ kW
Nominalna wydajność grzewcza $Q_h = 4,00$ kW
Pobór mocy 0,91 kW
LN, 230V, 50 Hz,
czynniki chłodnicze R32
WxSxG: 542 x 799 x 290mm
masa: 31kg

SPLIT 5
firma: FUJITSU typ: AOYG12KGCB

Jednostka zewnętrzna
Nominalna wydajność chłodnicza $Q_c = 3,40$ kW
Nominalna wydajność grzewcza $Q_h = 4,00$ kW
Pobór mocy 0,91 kW
LN, 230V, 50 Hz,
czynniki chłodnicze R32
WxSxG: 542 x 799 x 290mm
masa: 31kg

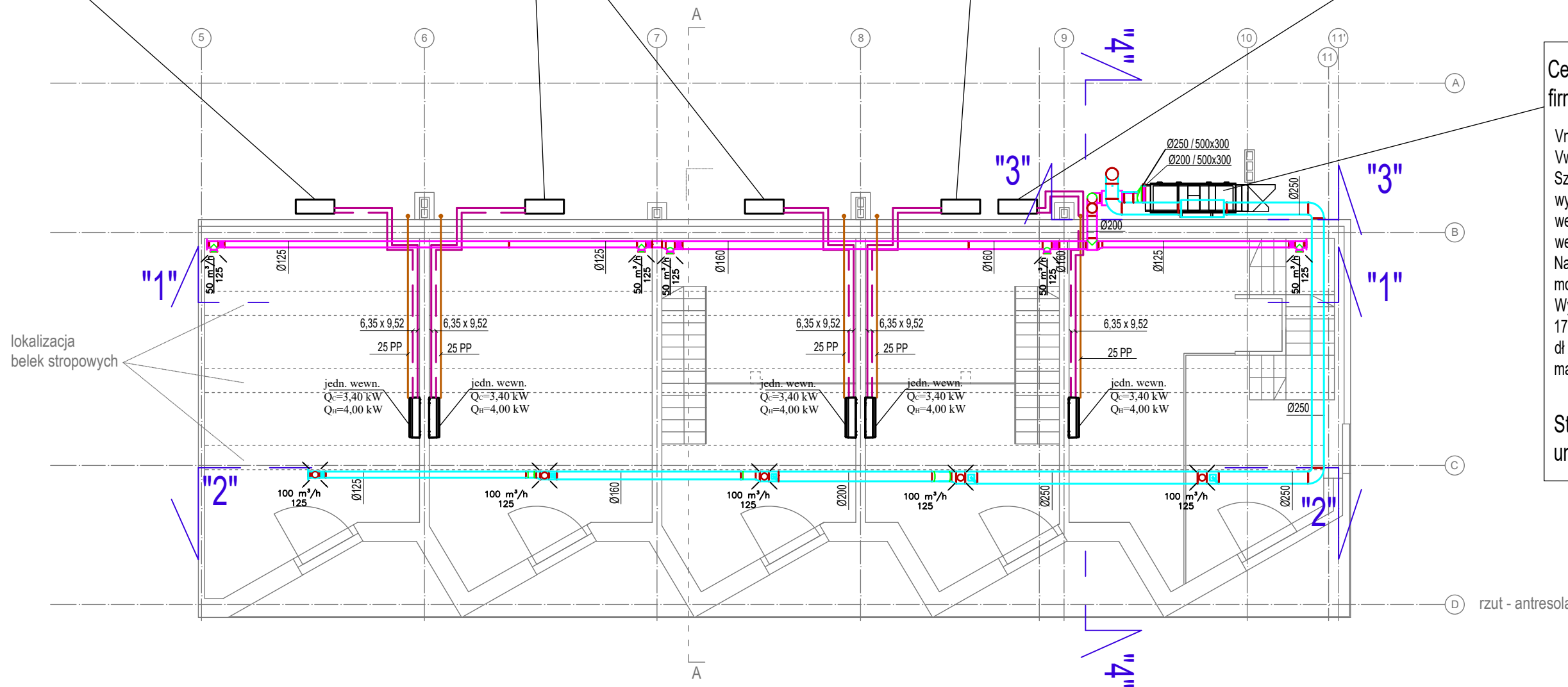
Centrala wentylacyjna nawiewno-wywiewna
firma: VBW Engineering typ: BD-C-H(50)-1 SM-P/SM-L

$V_n = 540,00$ m³/h, $dp = 250$ Pa
 $V_w = 270,00$ m³/h, $dp = 250$ Pa
Szafa sterownicza:
wymiennik krzyżowy 4,3 kW
wentylator nawiewny 0,17 kW; 0,97A; 230V
wentylator wyciągowy 0,17 kW; 0,49A; 230V
Nagrzewnica elektryczna:
moc znamionowa 3,0 kW
Wymiary:
1750 x 600 x 800 mm
dł x szer x wys
masa: 219 kg

Sterownik PGD
umieszczony w pomieszczeniu technicznym

LEGENDA:

- jednostka wewnętrzna - klimatyzator ścienny
- jednostka zewnętrzna - SPLIT
- centrala wentylacyjna nawiewno-wywiewna
- projektowany kanał wywiewny
- projektowany kanał nawiewny
- linie freonowe ciecze/gaz
- odprowadzenie skroplin



FIRMA PROJEKTOWO-USŁUGOWA ZETER RENATA KWAŚNIEWSKA UL. KAMIENNA 19B/37, 30-001 KRAKÓW BIURO: UL. RADZIKOWSKIEGO 59/4, 31-315 KRAKÓW tel.(12)387-25-23, kom. 888789806 email:renatakwasniewska.zeter@gmail.com			
Inwestor:	INSTYTUT KSIĄŻKI ul. Zygmunta Wróblewskiego 6 31-148 Kraków		
Obiekt:	Istniejący budynek usługowy		
Temat rys.:	RZUT - ANTRESOLA - WMiK		
Branża:	SANITARNA	Skala: 1:100	Rys.nr: S-02
Faza:	PROJEKT TECHNICZNY	Data : 11.2024	
Projektował:	mgr inż. Renata Kwaśniewska MAP/0233/PWOS/05		
AutoCAD LT 2013 Seria 372-64559780			