

UL. DĄBROWSKIEGO 14

ROZMIESZCZENIE UZIOMÓW INSTALACJI ODGROMOWEJ



ZAŁĄCZNIK NR 1 – BADANIA INSTALACJI ODGROMOWEJ BUDYNKU

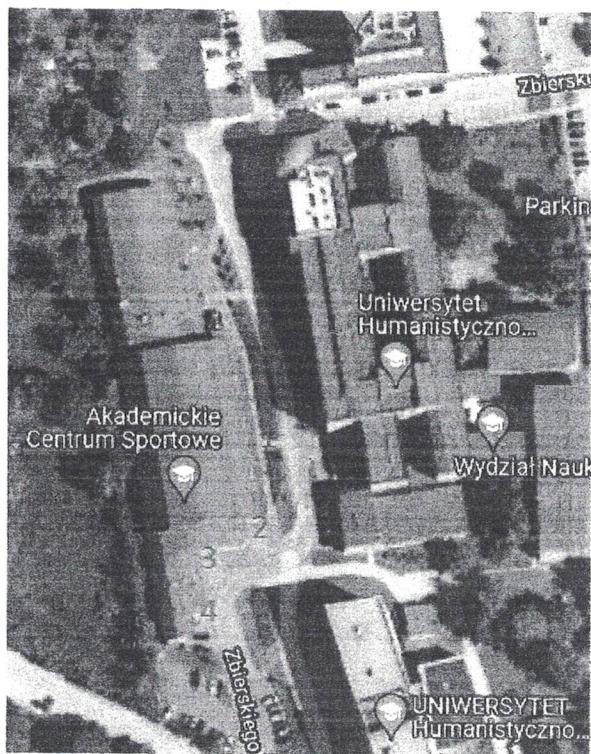
1. **Oględziny części naziemnej:**
sprawdzono poszczególne elementy urządzenia piorunochronnego wraz z ich połączeniami - bez uwag
2. **Sprawdzenie ciągłości połączeń:**
sprawdzono ciągłość połączeń pomiędzy zaciskami kontrolnymi części naziemnej i uziomami – ciągłość zachowana

Metoda pomiaru: pomiar miernikiem do uziemień
Pogoda w dniu pomiaru: pogodnie
W dniach poprzednich: pogodnie
Przewody odprowadzające: podtynkowe - drut stal ocynkowana
Zaciski probiercze: wewnętrzne podtynkowe
Przewody uziemiające: taśma stal ocynkowana
Uziom: sztuczny

Lp.	Rodzaj uziomu oraz symbol zgodny z dokumentacją	Rezystancja uziomów w [Ω]				Spełnione wymagania przepisów tak/nie
		zmierzona	wsp. k	przeliczona	dopuszczalna	
1	Złącze nr 1	0,8	1,2	0,96	10	tak
2	Złącze nr 2	0,5	1,2	0,60	10	tak
3	Złącze nr 3	0,8	1,2	0,96	10	tak
4	Złącze nr 4	0,8	1,2	0,96	10	tak
5	Złącze nr 5	0,6	1,2	0,72	10	tak
6	Złącze nr 6	0,6	1,2	0,72	10	tak
7	Złącze nr 7	0,8	1,2	0,96	10	tak
8	Złącze nr 8	0,8	1,2	0,96	10	tak
9	Złącze nr 9	0,8	1,2	0,96	10	tak

UL. ZBIERSKIEGO 6

ROZMIESZCZENIE UZIOMÓW INSTALACJI ODGROMOWEJ



ZALĄCZNIK NR 1 – BADANIA INSTALACJI ODGROMOWEJ BUDYNKU

1. Oględziny części naziemnej:

sprawdzono poszczególne elementy urządzenia piorunochronnego wraz z ich połączeniami - bez uwag

2. Sprawdzenie ciągłości połączeń:

sprawdzono ciągłość połączeń pomiędzy zaciskami kontrolnymi części naziemnej i uziomami – ciągłość zachowana

Metoda pomiaru: pomiar miernikiem do uziemień
Pogoda w dniu pomiaru: pogodnie
W dniach poprzednich: pogodnie
Przewody odprowadzające: podtynkowe - drut stal ocynkowana
Zaciski probiercze: wewnętrzne podtynkowe
Przewody uziemiające: taśma stal ocynkowana
Uziom: sztuczny

Lp.	Rodzaj uziomu oraz symbol zgodny z dokumentacją	Rezystancja uziomów w [Ω]				Spełnione wymagania przepisów tak/nie
		zmierzona	wsp. k	przeliczona	dopuszczalna	
1	Złącze nr 1	0,8	1,2	0,96	10	tak
2	Złącze nr 2	0,6	1,2	0,72	10	tak
3	Złącze nr 3	0,8	1,2	0,96	10	tak
4	Złącze nr 4	0,8	1,2	0,96	10	tak
5	Złącze nr 5	0,7	1,2	0,84	10	tak
6	Złącze nr 6	0,8	1,2	0,96	10	tak
7	Złącze nr 7	0,8	1,2	0,96	10	tak
8	Złącze nr 8	0,8	1,2	0,96	10	tak
9	Złącze nr 9	0,8	1,2	0,96	10	tak